



● Academias Colegio San Luis Beltrán (CSLB)

Durante el primer semestre de este año se iniciaron las Academias en el CSLB, desde 3° Básico hasta IV° Medio. Cabe señalar que en 2020 y 2021, debido a la pandemia, éstas debieron ser suspendidas. Las Academias complementan y enriquecen la formación académica y valórica de los estudiantes que participan en ellas.

[LEER MÁS](#)



● Encuentro "Camino al Magis" de estudiantes de la REI (Red Educacional Ignaciana)

En junio los integrantes del recientemente elegido Centro de Estudiantes del II Ciclo del Colegio San Luis Beltrán, asistieron a la Casa de Retiro de Padre Hurtado, al encuentro "Camino al Magis" que reunió a más de 60 estudiantes de 7° y 8° Básico de 14 colegios y escuelas de la Red Educacional Ignaciana (REI).

[LEER MÁS](#)



● ¿Quién es Ignacio Silva D., director del Colegio Enrique Alvear (CEA) de Cerro Navia?

Ignacio Silva D., director del CEA, tiene 37 años y es Ingeniero Comercial de la Universidad Católica. Estudió, además, Pedagogía en Matemática en la Universidad Finis Terrae, un Magister en Liderazgo y Gestión Educativa en la Universidad Diego Portales y un Diplomado en Liderazgo Educativo.

[LEER MÁS](#)



● CEA: PROGRAMA "VOLANDO EN V"

El Colegio Enrique Alvear (CEA), en su afán por construir una convivencia escolar positiva y prevenir situaciones de bullying y maltrato dentro del colegio, implementa el "Programa Volar en V", busca fortalecer las dinámicas de convivencia escolar y prevenir situaciones de maltrato, por medio del liderazgo y buen ejemplo de los/as estudiantes en la adquisición de buenas prácticas".

[LEER MÁS](#)



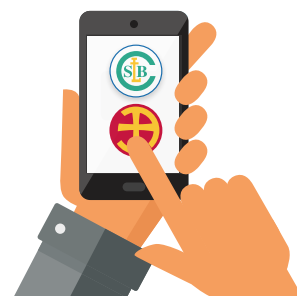
● Prácticas de Bienestar Emocional para el equipo del CEA

En los últimos años, tanto en contextos laborales, como sociales y/o familiares, se ha ido incrementando notoriamente la sensación de cansancio, abandono e inquietud. Esto se debe en parte, a factores externos, como, por ejemplo, la pandemia COVID-19 que lleva dos años de vigencia y la evolución de la situación política, que ha generado una gran incertidumbre económica y un aumento del costo de la vida. Por consiguiente, el CEA, enfocado en el bienestar de sus trabajadores y de la comunidad, ha buscado instancias de autoconocimiento, para generar redes de apoyo, aprender sobre el manejo de las emociones y desarrollar una comunicación asertiva y con sentido.

[LEER MÁS](#)

VISITA LA PÁGINA WEB DEL CSLB Y ÚNETE A NUESTRAS REDES

para saber más acerca de nuestros Proyectos Educativos



www.cslb.cl



[@somoscslb](https://www.instagram.com/somoscslb)



[somoscslb](https://www.facebook.com/somoscslb)



[@colegioenriquealvear](https://www.instagram.com/colegioenriquealvear)



[colegioenrique
alveardecerronavia](https://www.facebook.com/colegioenriquealveardecerronavia)